



D E N T A L I M P L A N T S Y S T E M

MADE IN ITALY

D E P C O M 2 0 1 7 / 0

P R O D O T T I P A R T N E R

3DIEMME
GLANZ
BIOTECK
HYBENX
ZUMAX
COLZANI
W&H
CARLO DE GIORGI

*Creiamo esperienze di valore per i nostri clienti,
non solo prodotti, ma anche servizi, soluzioni e
condivisione delle esigenze.*

DENTALTECHITALIA.COM

 **MADE IN**  **ITALY**

PARTNERS

Soddisfare ogni esigenza professionale è una priorità Dental Tech; ci avvaliamo di marchi riconosciuti a livello nazionale ed internazionale, i prodotti da noi commercializzati sono proposti in questo catalogo.



UN LUNGO CAMMINO AL SERVIZIO DELL'IMPLANTOLOGIA

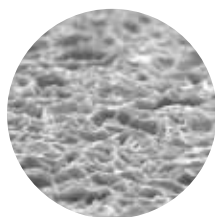
Con un'esperienza nella produzione di dispositivi medici impiantabili maturata dal 1977, **Dental Tech** è diventato negli anni un marchio sinonimo di qualità ed affidabilità.

Lo scopo primario è di fornire soluzioni semplici ed innovative con qualità elevata e certificata al giusto prezzo.

Dental Tech basa il proprio impegno anche nella ricerca, per offrire a professionisti e pazienti le migliori soluzioni.



INTRODUZIONE DELLA
**LINEA IMPLANTARE
IMPLOGIC®**
UNO DEI PRIMI IMPIANTI A
FORMA CONICA SUL MERCATO
ITALIANO



INTRODUZIONE
DELLA **SUPERFICIE
BWS®**

1977

FONDAZIONE



INTRODUZIONE
DEI **PRIMI
SISTEMI IMPLANTARI**

APERTURA
DEL NUOVO
STABILIMENTO

INTRODUZIONE
DI DENTAL TECH
IN **SPAGNA**

OGGI

NUOVO PACKAGING **NUOVA LINEA IMPLANTARE**

IMPLOGIC® AT
IMPLOGIC® GII
IMPLASSIC FT2 SHORT



INTRODUZIONE DELLA
**LINEA IMPLANTARE
IMPLASSIC FT2**
TRE DIAMETRI, UNICA
PIATTAFORMA PROTESICA.
UN DIAMETRO RIDOTTO CON
PIATTAFORMA PROTESICA
DEDICATA

INTRODUZIONE LINEA
PROTESICA TECNICA
DIGITALE CAD-CAM



INTRODUZIONE DELLA
**LINEA IMPLANTARE
IMPLASSIC HX2**
CONNESSIONE ESAGONO ESTERNO.
PUNTO DI FORZA: SEMPLICITÀ E VERSATILITÀ.



SERVIZIO E ASSISTENZA

Con un team di esperti e la forza vendita estremamente preparata supportiamo il medico nelle esigenze quotidiane. E insieme a clinici qualificati formiamo la nostra clientela all'utilizzo del nostro sistema implantare, organizzando corsi avanzati idonei all'implementazione delle performance cliniche dei partecipanti.

DENTAL TECH

LINEA IMPLANTARE

SICURA E VERSATILE

La linea implantare di Dental Tech offre sistemi conici e cilindrici, sistemi a connessione interna ed esterna, sistemi transmucosi e sommersi, impianti corti e mini impianti monocomponenti.

Ampia disponibilità di diametri ed altezze per soddisfare qualunque esigenza clinica.



IMPLASSIC HX2

IMPLASSIC FT2

IMPLOGIC® AT

IMPLOGIC® GII

IMPLASSIC FT2 SHORT

LOGIC SPHERO

IMPLASSIC TR

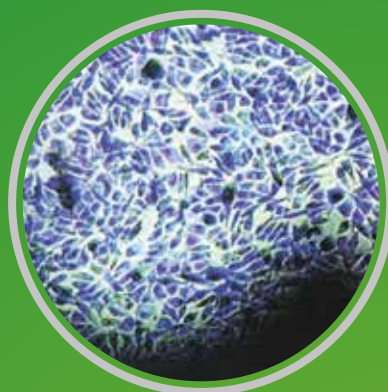
IMPLASSIC TRW



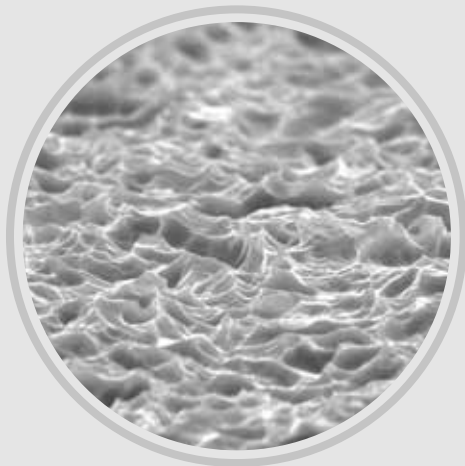
BWS®

una superficie
con oltre 20 anni di storia

COSTANTE NEL TEMPO

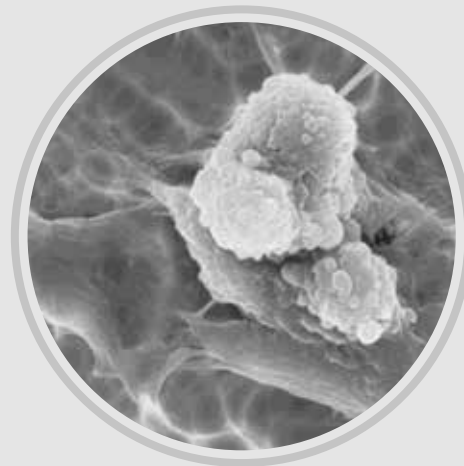


La capacità della superficie BWS® di trattenere la fibrina consente agli osteoblasti di migrare dall'osso alla superficie stessa ivi riprodursi producendo nuovo osso a diretto contatto del titanio (osteointegrazione a contatto).



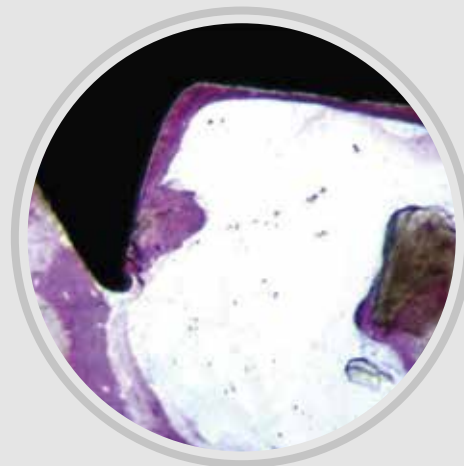
SEM HV: 20.00 kV WD: 10.6470 mm
SEM MAG: 4.82 kx Det: SE Detector
Date(m/d/y): 08/04/08 View field: 62.05 μm

VEGA\TESCAN Dental Tech

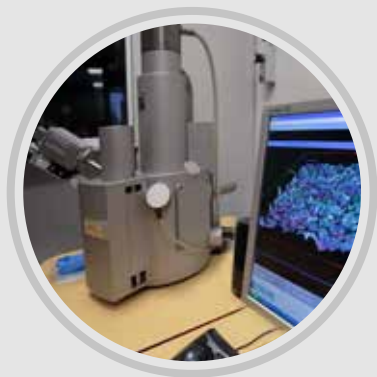


EHT=18.00 kV WD=13 mm Mag=6.50 K X
Photo No.=6159 Detector= SE1

Processi di sabbiatura e mordanatura della superficie implantare consentono di ottenere valori di rugosità ottimali che rendono più tenace l'adesione della fibrina alla superficie ed agevolano il processo di guarigione ossea riducendo sensibilmente i tempi.



A seguito del condizionamento di superficie dopo minuziosi controlli eseguiti con **microscopi a scansione elettronica SEM**, la linea implantare Dental Tech è sottoposta a trattamento al **Plasma freddo Argon**, che garantisce la rimozione di tutti gli agenti inquinanti.



☑
Confezionamento in ambienti controllati

☑
Camera bianca ISO 7

☑
Packaging impermeabili ai micro organismi

☑
Processo di sterilizzazione ai raggi gamma per la distruzione di tutte le contaminanti

3DIEMME

ODONTOIATRIA DIGITALE



8

L'accurata ricostruzione tridimensionale garantita da un Software semplice ed intuitivo, consente al Clinico di effettuare una diagnosi pre-implantare completa ed una pianificazione virtuale dell'intervento chirurgico.

La chirurgia guidata per gli impianti Dental Tech è basata su un sistema in grado di gestire qualsiasi tipo di intervento di riabilitazione implantare e di rigenerazione ossea.

GLANZ

STRUMENTI DI QUALITÀ
PER ODONTOIATRIA E CHIRURGIA



9

BIOTECK

SOLUZIONI AVANZATE
PER LA CHIRURGIA RIGENERATIVA



10

OSTE **OX**[®] ENON

Linea avanzata di derivazione ortopedica per il chirurgo più esigente. Il collagene preservato realizza le migliori condizioni biologiche per la rigenerazione ossea.

BIOTECK[®]
The science of bone tissue

PARTNER DENTAL TECH | DENTAL IMPLANT SYSTEM

HYBENX

HYBENX ELIMINA IL BIOFILM BATTERICO



*Blister (2 siringhe gel)
1 ml di prodotto ciascuna*



*Blister (2 siringhe liquido)
1 ml di prodotto ciascuna*



Fiale da 2 ml di prodotto (2 flaconi)

Ideale per il trattamento di perimplantiti e tasche parodontali

ZUMAX

SISTEMI DI INGRANDIMENTO E DI ILLUMINAZIONE



1 2

ZUMAX è anche **microscopio**



PARTNER DENTAL TECH | DENTAL IMPLANT SYSTEM

COLZANI

CAMICI UOMO & DONNA
AMPIA SCELTA DI COLORI E MODELLI



13

Tessuti di alto pregio e manodopera italiana

PARTNER DENTAL TECH | DENTAL IMPLANT SYSTEM

COLZANI

W & H

APPARECCHI CHIRURGICI
SICURI, SEMPLICI E FLESSIBILI

implantmed



1 4



PARTNER DENTAL TECH | DENTAL IMPLANT SYSTEM

CARLO DE GIORGI

PRODUZIONE E VENDITA DI
APPARECCHIATURE ELETTROMEDICALI



1 5

Unità per **piezochirurgia**



carlo de giorgi

PARTNER DENTAL TECH | DENTAL IMPLANT SYSTEM

VALUES

*Trasformiamo ogni sfida in una
opportunità di crescita.*

*Crediamo nel lavoro di squadra
e coltiviamo la passione per il risultato.*

DENTALTECHITALIA.COM

MADE IN ITALY



DENTAL TECH SRL

Via G. Di Vittorio, 10/12 | 20826 Misinto (MB), Italy
Tel. + 39 02 967.20.218 | [**info@dental-tech.it**](mailto:info@dental-tech.it)



DEP COM
2017/0